

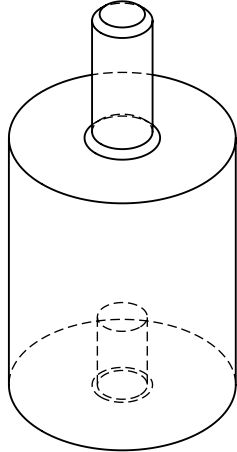
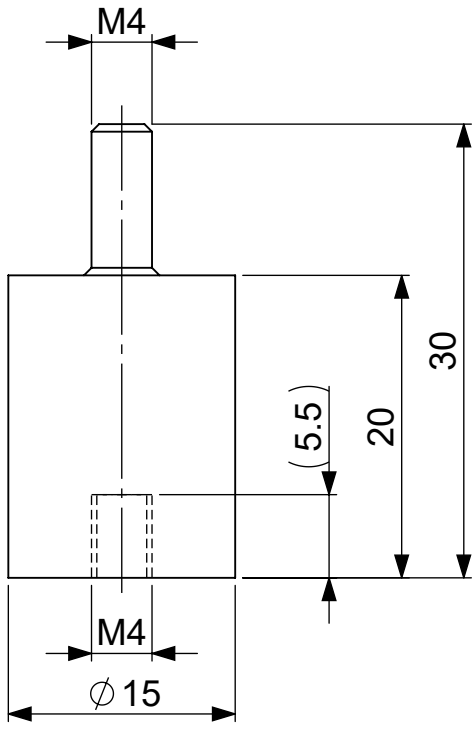
Nennmass mm	
> 3	> 30
> 6	> 120
... 3	... 120
... 6	... 120
0,5	> 400
... 3	> 1000
± 0,05	± 0,1
± 0,05	± 0,15
± 0,1	± 0,2
± 0,15	± 0,2
± 0,05	± 0,1
± 0,05	± 0,15
± 0,1	± 0,2
± 0,15	± 0,2

Genauigkeitsgrad
f (fein)
m (mittel)
g (grob)

Allgemeintoleranzen für (SN EN 22768-1)  
Schweissallgemeintoleranzen (SN EN ISO 13920-BE)

Alle Rechte vorbehalten. Die Zeichnungen und Bezeichnungen sind Eigentum der aerne Engineering AG. Nachdruck, Verbreitung oder anderweitige Nachnutzung ist ohne schriftliche Genehmigung der aerne Engineering AG. Die Zeichnungen sind als den gesetzlich zugelassenen Fällen bei- darf unserer vorherigen schriftlichen Einwilligung.

Allgemeintoleranzen Genauigkeitsgrad: m  
Dimensionen in mm  
Masse nach Oberflächenbehandlung  
Kanten gebrochen 0.2...0.5x45°



**aerne**  
**engineering**

Änderungen : 202040904 / Index Anpassung

Material / Oberfläche : 1.0037 (S235JR) / keine



# Schwingmetallpuffer, 15x20, 40°

## 15x20mm, M4x10; NBR 40° Shore B

Gezeichnet: pez 04.09.2024

Freigegeben: pez 04.09.2024

Aktuelle EPDM-Version: 8

Blatt: 1 / 1 Masse: 0.03 kg

Zeichnungs- / Artikelnummer  
**10009911**

Masstab

**2:1**

Format

**A4**

Index  
**b**

Aerne Engineering AG Blumenastrasse 4 T +41 71 552 48 88  
CH-9320 Arbon info@aerne-ag.ch aerne-ag.ch